



www.chleiria.pt

NEWSLETTER N.º 92 março 2021

› NOTÍCIAS



Centro Hospitalar de Leiria divulga alteração de horários de visitas/acompanhantes/cuidadores

De acordo com a tendência descendente da atividade da doença por Covid-19 no país, o Conselho de Administração do Centro Hospitalar de Leiria aprovou a segunda revisão do procedimento de acesso às instalações do CHL por não profissionais, na sua reunião de 24 de março, que define a alteração aos horários de visitas, que vigora desde 29 de março.



CHL celebra protocolo com CHUC para remoção de cálculos no aparelho urinário

O Centro Hospitalar de Leiria celebrou recentemente um protocolo com o Centro Hospitalar e Universitário de Coimbra (CHUC) para a remoção de cálculos no aparelho urinário, através de uma técnica denominada litotricia extracorporeal por ondas de choque.



Marta Temido inaugura Unidade de Internamento de Cuidados Paliativos

«O Serviço Nacional de Saúde não dá só resposta a nascimentos, a curas, responde também a momentos em que a vida termina, e aquilo que queremos que aconteça é que esse momento seja vivido com dignidade, com humanismo, com conforto, porque a vida é tudo isto, e nós cá falamos de vida e a morte também faz parte da vida» afirmou Marta Temido, ministra da Saúde, na cerimónia de inauguração da UICP.



Câmara Municipal de Leiria oferece kits de proteção individual a todos os colaboradores do CHL



Nerlei e empresas associadas oferecem ao CHL donativos de apoio no combate à pandemia



Ambulância de Suporte Imediato de Vida iniciou atividade no HABLO



› Brevemente no CHL

Dia Nacional do Doente com Artrite Reumatoide - 5 de abril



Dia Internacional do Café - 14 de abril



Dia Mundial da Voz - 16 de abril





› Dicas



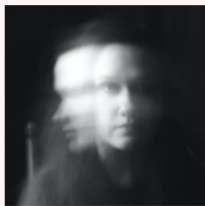
Não deixe que as dúvidas perturbem a sua gravidez: fale connosco!

Para o esclarecimento de dúvidas e antes de se deslocar à Urgência Obstétrica e Ginecológica, contacte a linha de apoio que está em funcionamento durante o período de pandemia. Descubra os contactos disponíveis.



Acho que sofro de incontinência urinária, e agora?

A incontinência urinária é a perda involuntária de urina e ocorre em 15,1% da população portuguesa, afetando 21,4% das mulheres e 7,6% dos homens. Clique para saber tudo sobre incontinência urinária.



O que é a Perturbação Bipolar?

A Perturbação Bipolar é uma perturbação psiquiátrica caracterizada por alterações acentuadas do humor, com episódios de intensa depressão e outros de extrema euforia (mania). Podem ocorrer também episódios mistos, nos quais estão presentes tanto sintomas depressivos, como de mania. A apresentação da doença é muito variável. Continue a ler.




Centro Hospitalar de Leiria Accredited
by Joint Commission International.

CENTRO HOSPITALAR LEIRIA

HSA T 244 817 000

HDP T 236 210 000

HA T 262 590 400

 Siga-nos no Facebook